



Ideen für  
unvergessliche  
Erlebnisse



# Rahmenprogramme

für Tagungen und Events

KLOSTER  
SEON  
KULTUR &  
BILDUNGS  
ZENTRUM



bezirk  oberbayern



Naturbegegnung und Bewegung



Meditation und Spiritualität



Teamfindung und gruppendynamische Erlebnisse



Kunst und Kultur



Genuss und Gaumenfreuden

## *Liebe Gäste,*

vielen Dank, dass Sie Kloster Seeon als Tagungsort gewählt haben. Mönche haben dieses Haus erbaut, wirtschaftliche und kulturelle Impulse gingen von hier in die nähere und weitere Umgebung und noch heute, bei der modernen Nutzung als Tagungsort, ist die einmalige historische Atmosphäre spürbar. Damit Sie und Ihre Tagungsteilnehmer Erholung finden und noch mehr in die Region um Kloster Seeon eintauchen können, stellen wir Ihnen hier als genussvolle Ergänzung Ihrer Tagung Möglichkeiten für vielfältige Aktivitäten vor. Wir haben diese Angebote in den fünf auf der linken Seite abgebildeten Themenbereichen zusammengefasst.

**Bei Interesse setzen Sie sich für weitere Informationen und Buchungen jeweils mit den entsprechenden Anbietern direkt in Verbindung. Sollten externe Leistungen von Kloster Seeon in der Gesamtrechnung ausgewiesen werden, wird eine Servicegebühr von 7% erhoben.**

*Ihr Kloster Seeon Team*

# Naturbegegnung und Bewegung

## Chiemsee-Schiffahrt

Erleben Sie das „Bayerische Meer“ von seiner schönsten Seite: stilvoll, entspannt und voller besonderer Momente. Ob exklusiver Tagesausflug, genussvoller Familienbesuch oder Sommerabend – an Bord vereinen sich Natur, Kultur und bayerische Lebensart zu einem besonderen Erlebnis. Anfang April bis Anfang Oktober: Abfahrten zu Herren- und Fraueninsel im Halbstundentakt ab Prien/Stock und Gstadt

### *Kontakt:*

*Chiemsee-Schiffahrt Ludwig Feßler KG*

*Tel.: 08051 6090*

*[www.chiemsee-schiffahrt.de](http://www.chiemsee-schiffahrt.de)*

*[info@chiemsee-schiffahrt.de](mailto:info@chiemsee-schiffahrt.de)*





## Wildromantische Wanderung mit Geschichte und Natur

Erleben Sie eine besondere Wanderung – auf Wunsch im Fackelschein – durch eine eindrucksvolle Kultur- und Naturlandschaft. Entdecken Sie historische Orte und erhalten Einblicke in über 1 000 Jahre Kloster Seeon. Natur, Geschichte und gemeinsame Erlebnisse schaffen eine bereichernde Ergänzung zum Tagungsprogramm. Optional mit einem Jodelseminar unter freiem Himmel – unterhaltsam und verbindend.

*Dauer: von ca. 1 Std. bis zu einem halben Tag  
(auch in englischer Sprache möglich)*

*Kosten: ab 150 Euro/Gruppe*

*Kontakt:*

*Andrea Wittmann*

*Tel.: 0151 15603577*

*andrea-wittmann@t-online.de*

*www.andreawittmann.de*



# Naturbegegnung und Bewegung

## Energieschub durch Bewegung

Lassen Sie sich animieren zu einem fließenden, harmonischen Bewegungskonzept, das eine hohe Bewegungsqualität im Alltag bringt. Den Körper als Einheit sehen und auf alle Strukturen und deren Vernetzung untereinander eingehen. Das Spiel zwischen Spannung und Entspannung, zwischen Kraft, Elastizität und Gelöstheit verspricht Wohlbefinden, Belastbarkeit sowie Beweglichkeit und erfrischt Sie für weitere konzentrierte Stunden am Arbeitsplatz.

*Dauer: 45 bis 60 Min.,*

*auch im Tagungsraum durchführbar*

*Kosten: ab 90 Euro zzgl. Miete für Matten*

*Kontakt:*

*Regine Kipnick-Größ*

*Tel.: 08624 1897201*

*gkgroess@web.de*





## Wandern mit Alpakas

*Bei Alpakawanderungen im Chiemgau die Seele baumeln lassen*

Auf verschiedenen Strecken durch verträumte Wälder, die hügelige Landschaft oder durch unseren Alpakaparcour. Für das wechselseitige Kennenlernen sollte vorab eine halbe Stunde mehr eingeplant werden. Dabei erfahren Sie das Wichtigste über Haltung, Pflege, Treiben, Einfangen und Anhalftern der Alpakas. Kleine Tour: ca. 90 Min. (reine Laufzeit mit den Tieren 45 Min.) Kosten pro Alpaka: 25 Euro, Personen ohne Alpaka: 10 Euro. Große Tour: ca. 135 Min. (reine Laufzeit mit den Tieren 90 Min.) Kosten pro Alpaka: 32 Euro, Personen ohne Alpaka: 15 Euro. Nach der Tour können auch Produkte unserer Alpakas erworben werden, z. B. Garne, Bettdecken und Seifen.

**Kontakt:**

*Alpaka Hof Hasenöhrl am Chiemsee, Julia Hasenöhrl*

*Tel.: 08669 6704*

*[www.alpakas-am-chiemsee.de](http://www.alpakas-am-chiemsee.de)*

*[jul.hasenoehrl@gmail.com](mailto:jul.hasenoehrl@gmail.com)*



# Naturbegegnung und Bewegung

## Alzfloßfahrt

*Auf einem Floß durchs reizvolle, idyllische Alztal treiben*

Von Seebruck bis Truchtlaching mitten durchs Landschaftsschutzgebiet, wo der Fluss noch seinen natürlichen Lauf hat, kann man die einzigartige Flusslandschaft entdecken. Auf einem Floß mit Tischen und Bänken können bis zu 30 Personen befördert werden. Für Gruppen bis 60 Personen können zwei Floße zusammengebaut werden.

Kontakt:

Familie Niedermaier

Buchungen über:

Tel.: 08667 508

[www.alzflossfahrt.de](http://www.alzflossfahrt.de)

E-Mail: [info@alzflossfahrt.de](mailto:info@alzflossfahrt.de)





## Teamwork in Perfektion – Das Bienenvolk

*Bis zu 60000 Individuen bilden den Superorganismus Honigbiene, ganz ohne Regeln!*  
Bei einer einstündigen Exkursion (Frühling & Sommer) erleben Sie das Leben im Bienenvolk und die faszinierende Arbeitsteilung der Bienen. Probieren Sie frischen Honig direkt aus der Wabe und staunen Sie über die Leistungen der kleinen Mitarbeiterinnen. In Herbst, Winter oder bei ungeeigneter Witterung nehmen wir Sie in einem interaktiven Vortrag mit auf eine spannende Reise in die Welt der kleinen Nutztiere. Zum Abschluss erwartet Sie eine Honigverkostung mit regionalen Spezialitäten aus Oberbayern.

*Führung, bzw. Vortrag, jeweils mit Honigverkostung für Gruppen bis 20 Personen, Dauer ca. 60 Min., 100 Euro/Gruppe*

**Kontakt:**

*Fachberatung für Imkerei, Fachzentrum Fisch & Biene*

*Tel.: 089 219816002*

*imkerei@bezirk-oberbayern.de*

*www.bezirk-oberbayern.de/Umwelt/Fachberatung-für-Imkerei*



# Meditation und Spiritualität

## Benediktinischer Morgengruß

Jahrhundertlang begannen die Mönche in Seeon ihr Tagwerk mit der Lesung aus der Mönchsregel des Hl. Benedikt. Führungskultur, Teamgeist und maßvolle Lebensführung werden darin formuliert. Die Nikolauskapelle im Kloster Seeon, eine einmalige Raumschöpfung des 18. Jahrhunderts, ist der passende Rahmen, um mit dem Erfolgsrezept der Benediktiner einen strukturierten Alltag zu beginnen.

*Dauer: 30 Min.*

*maximal 30 Teilnehmer*

*Preis: 60 Euro*

*Kontakt:*

*Tel.: 08624 897-0*

*info@kloster-seeon.de*





## Ausbalanciert und achtsam in die Natur

Ergänzen Sie Ihre Tagung mit Angeboten zur Stressreduktion, Entspannung und Stärkung persönlicher Ressourcen. Gemeinsam hinaus in die Natur – an Seen und Wälder der umliegenden Eiszeitseen – atmen Sie durch! Gemeinsam draußen unterwegs: TEAMwalk, BREATHwalk, SENSORYwalk, REFLECTORYwalk, SILENTwalk... der Fokus kann auf lockeren Teamübungen oder Stressreduktion & Naturcoaching liegen. Lockerndes achtsames Wandern ist ebenso möglich wie Entspannungstraining am Ufer des Klostersees – je nach Zeit und Interesse. Indoor: Progressive Muskelentspannung (nach E. Jakobson), Qigong-, Atem- und Achtsamkeitstraining können auch im Tagungsraum angeboten werden.

*Kleine „Auszeiten“ ab 75 Min. bis max. 2,5 Std.*

*Gruppengröße: max. 15 – 20 Personen*

*Kontakt:*

*Anna Rothbucher*

*mail@annarothbucher.de*

*www.annarothbucher.de*





## Eintauchen in die Welt der Kalligrafie

### *Mittelalterliche Schreibkunst*

Nach alten Vorlagen gestalten Sie mit Feder und selbstangerührter Tinte Initialen und Illustrationen – genau an dem Ort, an dem schon im Mittelalter Mönche Texte schrieben.

### *Handlettering – die moderne Kalligrafie*

Das Zeichnen und Gestalten von schönen Buchstaben, Texten und Bildern ist ein meditativer Weg, sich in Zeiten des PCs wieder mit Handgeschriebenem zu beschäftigen. Mit Bleistift, Pinseln und schönen Vorlagen entstehen moderne Schriftstücke.

*Dauer: 1,5 bzw. 2 Std. (Handlettering)*

*Anmeldung & Infos:*

*Gisela zur Strassen*

*Tel.: 08667 876279, mobil: 0172 8587440*

*info@kalligraphie-werkstatt.de*

*www.kalligraphie-werkstatt.de*



# Teamfindung und gruppen- dynamische Erlebnisse



## ErlebnisZentrale

*Unvergessliche Teamevents – draußen wie drinnen  
Individuell, kreativ und perfekt geplant*

Als langjähriger Partner mit umfassender Ortskenntnis gestalten wir Teamevents, die nachhaltig in Erinnerung bleiben, egal ob Outdoor-Abenteuer oder Indoor-Aktivitäten. Jedes Programm wird individuell auf Ihre Wünsche und Ihr Veranstaltungsthema abgestimmt. Erleben Sie aktives Teambuilding im Freien, kreative Sessions drinnen oder eine Kombination beider Welten. Mit flexiblen Schlechtwetter-Optionen und attraktiven Indoor-Alternativen garantieren wir volle Planungssicherheit. Entdecken Sie erste Ideen auf [www.erlebniszentrale.de](http://www.erlebniszentrale.de).

*Dauer: ab 1,5 Std., Gruppen von 8 – 100 Personen*

*Kontakt:*

*ErlebnisZentrale Event-Manufaktur*

*Tel.: 08031 908252-0*

*[kontakt@erlebniszentrale.de](mailto:kontakt@erlebniszentrale.de)*

*[www.erlebniszentrale.de](http://www.erlebniszentrale.de)*



# Teamfindung und gruppen- dynamische Erlebnisse

## Unvergessliche Erlebnisse – mal ganz anders!

*Bayrisch-sympathisch mit Teambuilding-Charakter*

Keine Standardprogramme, sondern echte Highlights:

Wir kreieren maßgeschneiderte Events mit bayerischem Flair, zu jeder Jahreszeit und genau abgestimmt auf Ihre Wünsche.

Ob Gaudimehrkampf, Floßbau, E-Bike-Tour, Themenwanderungen, Bogenschießen oder kreative DIY-Formate – jedes Event wird individuell geplant und professionell umgesetzt. Rund um den Seener-See und im gesamten Chiemgau entstehen besondere Momente, die nachhaltig wirken. Auch bei schlechtem Wetter bestens vorbereitet – mit flexiblen Alternativen und eigenem Indoor-Veranstaltungsraum.

*Dauer: ab 1 Std. für Gruppen aller Größen*

*Kontakt:*

*AusZeit Event GmbH*

*Tel.: 08051 6610112*

*info@auszeit-event.de*

*www.auszeit-event.de*





## Mit e.a.s.i. Trainings zu neuem Teamspirit

Eine erfolgreiche Tagung braucht mehr als nur einen Raum – sie braucht verbindende Momente. Zum Beispiel mit dem Bau Ihrer kreativen Strandbar, einer kniffligen Vier-Elemente-Challenge oder der dynamischen Indoor-Variante Kettenreaktion. Wir schaffen positive Erlebnisse und bauen damit Brücken zwischen Menschen. Als Partner vor Ort mit jahrelanger Expertise bringen wir Bewegung und frischen Teamgeist in Ihr Offsite-Meeting.

*Dauer: ab 1,5 Std.*

*Gruppen von 4–100 Personen*

*Kontakt:*

*Tel.: 0173 7355409 – Brunhilde Tögel*

*e.a.s.i. Teamtraining GmbH*

*anfrage@easi-teamtraining.de*

*www.easi-teamtraining.de*



# Teamfindung und gruppen- dynamische Erlebnisse

## Biathlon – Firmenevent der besonderen Art

Egal ob Sie die Themen Fokussierung oder Teambuilding in den Vordergrund stellen, mit einem Firmenbiathlon schaffen Sie im Sommer und im Winter Gruppenerlebnisse, die in bester Erinnerung bleiben und nachhaltig motivieren. Im Sommer gibt es vielfältige Möglichkeiten für außergewöhnliche Biathlonevents, weil sich das Biathlonschießen mit vielen Sportarten kombinieren lässt. Im Winter ist der einzigartige Nordic- und Biathlonpark in Reit im Winkl die ideale Location für Ihre Veranstaltung.

*Dauer: 2 – 3 Std.*

*Teilnehmerzahl: 20 – 30 Personen*

*Sommer-Preis (Kloster Seeon): ca. 70 bis 90 Euro/Person*

*Kontakt:*

*Reiter Sport Performance, Ernst Reiter*

*Tel.: +43 (0)664-45 26 266*

*mail@reiter-sportperformance.at*

*www.reiter-sportperformance.de*





## Faszination Golf

Für alle, die schon immer mit dem Gedanken gespielt haben, den kleinen weißen Ball in den Himmel zu schlagen, oder einfach wissen möchten, was man unter der Faszination Golf versteht, haben wir das passende Angebot! Wir stellen Ihnen ein individuelles Golf-Erlebnis-Paket mit Après-Golf auf der sonnigen Terrasse oder im schönen Gewölbe-Restaurant im Golfclub Chieming zusammen.

*Dauer: 2 – 3 Std.*

*Teilnehmerzahl: 20 – 30 Personen*

*Preis: ca. 30 bis 50 Euro/Person*

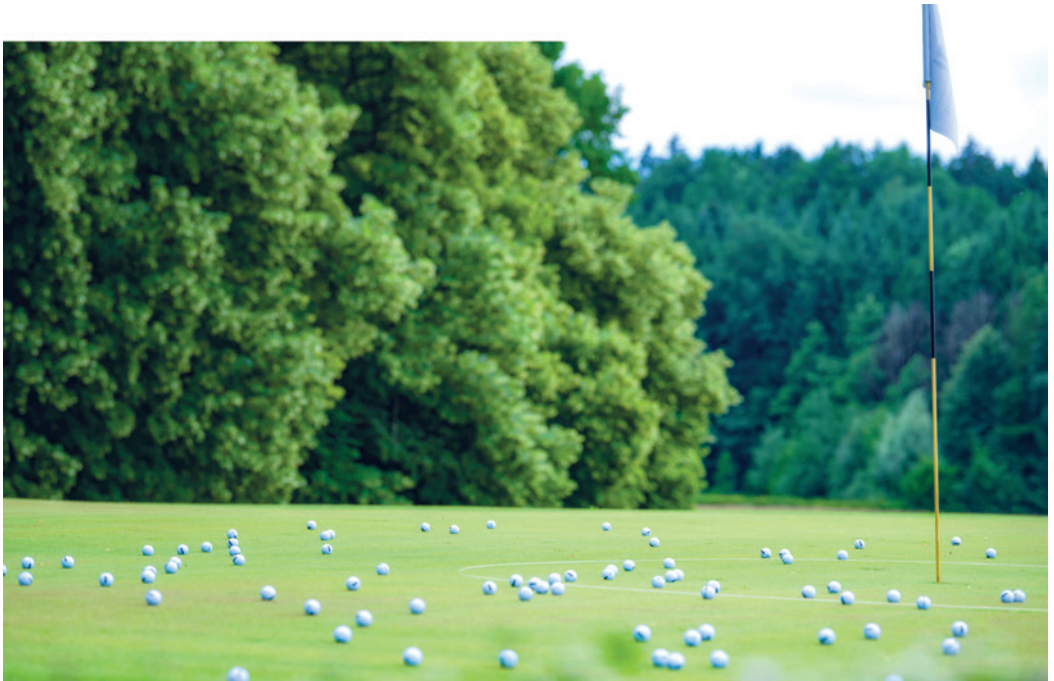
*Kontakt:*

*PGA-Golfprofessional Ernst Reiter*

*Tel.: +43 (0)664-45 26 266*

*mail@reiter-sportperformance.at*

*www.reiter-sportperformance.de*



# Kunst und Kultur

## Führungen in und um Kloster Seeon

Einblicke gewinnen, Verborgenes entdecken! Kloster Seeon ist uralt und gleichzeitig erfrischend jung. Begeben Sie sich auf einen spannenden Spaziergang durch das Haus oder die Außenanlagen.

*Max. Gruppengröße: 30 Teilnehmer, außer anders angegeben.  
Gerne koordinieren wir Ihren Terminwunsch.*

**Kontakt:**

*Hedwig Amann (Kunsthistorikerin M. A.)*

*Tel. 08624 897-424*

*hedwig.amann@kloster-seeon.de*

*oder kultur@kloster-seeon.de*





### Große Führung

*Klosteranlage, Abtskapelle St. Nikolaus, Klosterkirche  
St. Lambert, Dauer ca. 90 Min., 170 Euro/Gruppe*

### Kleine Führung

*Klosteranlage, Abtskapelle St. Nikolaus, Dauer ca. 45 Min.,  
100 Euro/Gruppe, maximale Gruppengröße: 25 Teilnehmer*

### Von Benedikt bis zum Bezirk

*Spaziergang im Freien, Dauer ca. 45 Min., 100 Euro/Gruppe*

### Hirschgeweih und Krautkopf:

*Adeliges Leben im Schloss Seeon*

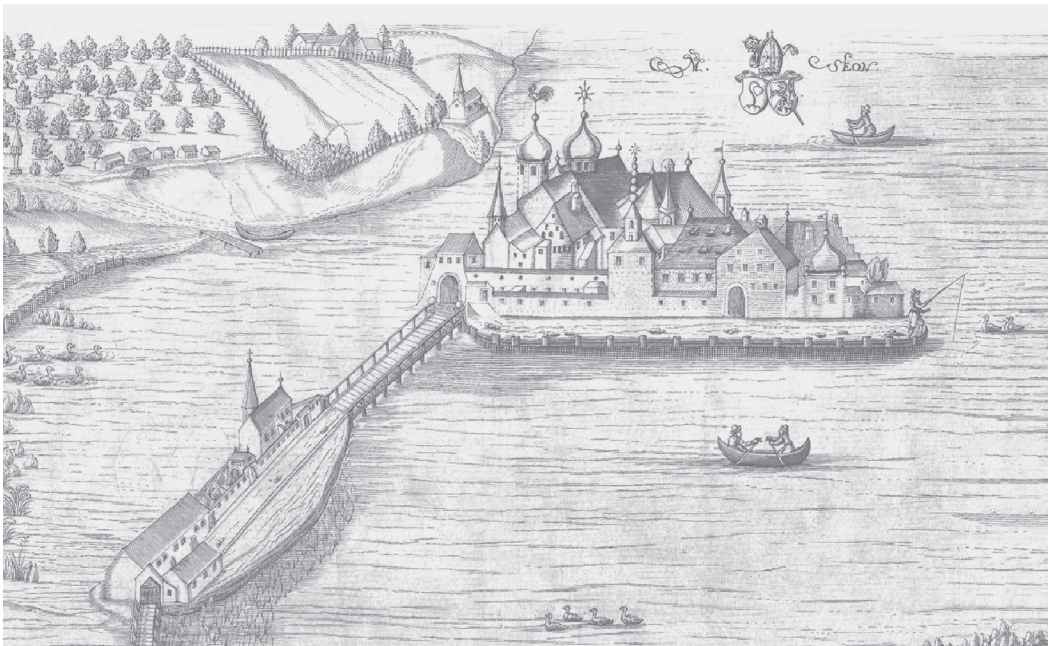
*Spaziergang im Freien, Dauer ca. 45 Min., 100 Euro/Gruppe*

### Herkules geht baden: Moderne Kunst auf der Halbinsel

*Spaziergang im Freien, Dauer ca. 45 Min., 100 Euro/Gruppe*

### Kloster Seeon – klangvoll dargestellt

*Führung inkl. kleinem Cembalokonzert, Dauer ca. 60 Min.,  
130 Euro/Gruppe, maximale Gruppengröße: 25 Teilnehmer*



# Kunst und Kultur

## Freilichtmuseum Amerang

*Ein lebendiger Einblick in das ländliche Leben vergangener Zeiten*

Was verbarg sich hinter der sogenannten „bäuerlichen Schatzkiste“? Und wie funktionierte ein traditionelles Brechlbad? Bei einem kurzweiligen Spaziergang durch historische Anwesen aus dem Chiemgau tauchen Besucherinnen und Besucher in den Alltag früherer Generationen ein und gewinnen anschauliche Eindrücke von den Herausforderungen und Besonderheiten des Landlebens. Führungen im Rahmen der Öffnungszeiten, Di – So 10 – 17 Uhr, jederzeit möglich (das Museum ist von Ende März bis Anfang November geöffnet)

*Dauer: 1,5 Std.*

*Preis: 50 Euro/Gruppe + 6 Euro Eintritt/Person*

*Kontakt:*

*Freilichtmuseum Amerang des Bezirks Oberbayern*

*Hopfgarten 2, 83123 Amerang*

*Tel.: 08075 915090*

*museum@flm-amerang.de*

*www.flm-amerang.de*

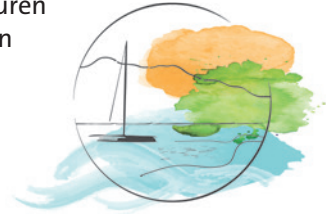




## Tourist-Information Seeon-Seebruck-Truchtlaching

*Eindrucksvolle Erlebnisangebote rund um Seeon-Seebruck*

Entdecken Sie die Region bei einer Römer-Erlebnisführung, einem Jodelseminar oder kulturellen Touren z. B. auf den Spuren von Bildhauer Heinrich Kirchner. Darüber hinaus laden Führungen auf dem Seerosenweg, Kutschfahrten durch die Natur oder eine Zeitreise rund um das Kloster Seeon zum Erleben ein. Das Team der Tourist-Information Seebruck berät Sie gerne bei der individuellen Planung.



*Seeon · Seebruck · Truchtlaching*

**Kontakt:**

*Tourist-Information Seebruck*

*Römerstraße 10*

*83358 Seebruck*

*Tel.: 08667 7139*

*tourismus@seeon-seebruck.de*

*www.seeon-seebruck.de*



# Genuss und Gaumenfreuden

## Brauereiführung

Mit unseren Brauereiführerinnen und -führern auf Reisen in die Welt der Camba Biere: Dabei wird auch das eine oder andere Geheimnis zum Brauprozess, zu den Rohstoffen und mehr verraten.

In der Tour inklusive gibt es drei Biere zum Selberzapfen (malzig, hopfig, hefig). Optional kann die Tour auch mit einem zünftigen Weißwurstfrühstück, mit einer Brotzeit oder einer Bierverkostung kombiniert werden. Die Brauerei ist von Kloster Seon aus zu Fuß in ca. 25 Min. erreichbar.

*Dauer: ca. 1,5 Std. (Auf Anfrage auch in englischer Sprache)*

*Preis: ab 15 Euro (abhängig von Umfang und Verpflegung)*

*Kontakt:*

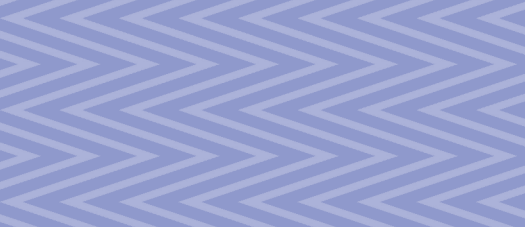
*Camba Bavaria GmbH, Gewerbering 3, 83370 Seon*

*Tel.: 08624 4073300*

*brauereifuehrung@cambabavaria.de*

*www.cambabavaria.de*





## Baruli Kaffeerösterei

Wir laden ein zu einer spannenden Reise durch die Welt des Kaffees. Ein Blick hinter die Kulissen einer Kaffeerösterei offenbart viele Geheimnisse: Was unterscheidet guten von schlechtem Kaffee? Auf was muss man beim Einkauf achten und wie erkennt man eine gute Bohne? Unsere Röstmeister geben viele wertvolle Tipps an die Hand, damit der Kaffee zu Hause in Zukunft eine Wohltat wird.

Eine Führung durch unsere Kaffeerösterei bietet die Gelegenheit uns und unsere Arbeit bei einer Tasse Kaffee besser kennenzulernen!

### *Kontakt:*

*Baruli Kaffeerösterei GmbH*

*Hauptstraße 1, 83371 Stein a.d. Traun*

*Tel.: 08621 977273*

*info@baruli.de*

*www.baruli-kaffee.de*



# Genuss und Gaumenfreuden

## Geschenkideen für Genießer im Klosterladen

### *KulturGenuss im Mesnerhaus*

Gönnen Sie sich eine Auszeit in unserer bunten Welt voller Bücher, regionaler Produkte, fröhlicher Karten und geistreicher Geschenkideen. Auf der Terrasse am See lässt sich bei Kaffee und Kuchen der Blick auf den See genießen. Und: im Klosterladen können Sie sogar sonntags einen Besuch der halbjährlich wechselnden Ausstellungen mit einem kleinen Einkaufsbummel verbinden! Außerdem erhalten Sie Tickets für die Kulturveranstaltungen in Kloster Seon und Reservix.

### *Kontakt:*

*Klosterladen im Mesnerhaus*

*Klosterweg 15*

*Tel.: 08624 897201*

*Geöffnet 10 – 12:30 und 13:30 – 17 Uhr*

*(von 1. November bis 31. März: Dienstag Ruhetag)*





# Kunst, Kultur, Konzerte...

Zum Abschluss Ihrer Tagung hinein in den Kulturgenuss: Kloster Seeon ist für seine ausgewählten Kulturveranstaltungen bekannt. Regelmäßig finden in den historischen Klostermauern klassische Konzerte, Jazz- und Weltmusikabende und spannende Lesungen statt. Die Mozartwoche, der Chiemgauer Musikfrühling, die Seeoner Fischtage an Pfingsten, die Sommer-Kulturwoche Suchers Seeoner Leidenschaften, der Klösterliche Markt mit dem Tag der Volksmusik und die Adventskonzerte üben jedes Jahr große Anziehungskraft auf Kulturfreunde und Genießer aus.

Mehrmals jährlich präsentieren wir Kunst und Geschichte in unserem Ausstellungsbereich im Mesnerhaus. Oder besuchen Sie unsere Dauerausstellung „Kloster Seeon – 994 bis heute“ zur Historie im Hauptgebäude. (Eintritt frei)

Informieren Sie sich in unserem 3 x im Jahr erscheinenden Kulturprogrammheft über alle Veranstaltungen und Termine oder im Internet unter [www.kloster-seeon.de/kultur-erleben](http://www.kloster-seeon.de/kultur-erleben)







Naturbegegnung und Bewegung



Meditation und Spiritualität



Teamfindung und  
gruppendynamische Erlebnisse



Kunst und Kultur



Genuss und Gaumenfreuden

Kloster Seeon  
Kultur- und Bildungszentrum  
des Bezirks Oberbayern  
Klosterweg 1, D-83370 Seeon  
Tel.: + 49 (0)8624 897-0  
E-Mail: [info@kloster-seeon.de](mailto:info@kloster-seeon.de)  
[www.kloster-seeon.de](http://www.kloster-seeon.de)

